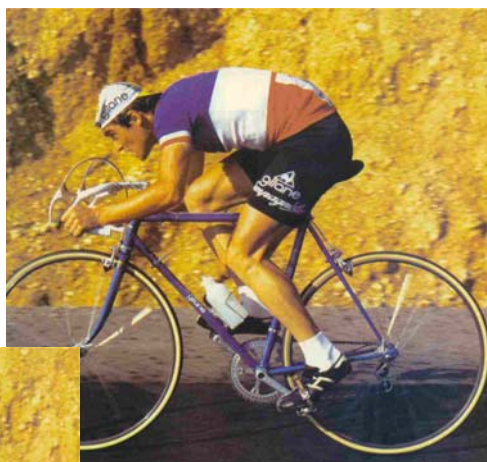

L'OUVERT

Journal de l'APMEP d'Alsace et de l'IREM de Strasbourg

n° 111 juin 2005

ISSN 0290 – 0068



NOTRE COUVERTURE

Cette manipulation d'une photographie du coureur cycliste Bernard Hinault en 1978 est inspirée du livre de George Gamow, Monsieur Tompkins au pays des merveilles, publié en 1940, et de ses illustrations. Dans ce pays des merveilles, la lumière se propage beaucoup plus lentement qu'ici, ce qui fait que Monsieur Tompkins observe effectivement une contraction des longueurs en voyant passer un cycliste dans la rue : le rapport de la vitesse du cycliste à celle de la lumière n'est pas négligeable. Il s'agit bien sûr d'une simplification outrancière : avec une vitesse de la lumière de 30 km/h, les trajets des rayons lumineux arrivant des différents points du vélo dans nos yeux auraient des longueurs différentes et notre vision serait beaucoup plus déformée...

Nous avons choisi des images de vélos et de cyclistes pour illustrer ce numéro « spécial TPE », dans lequel il est question de vélos et (indépendamment) de relativité, mais aussi d'antennes et de coniques, de virus, etc.