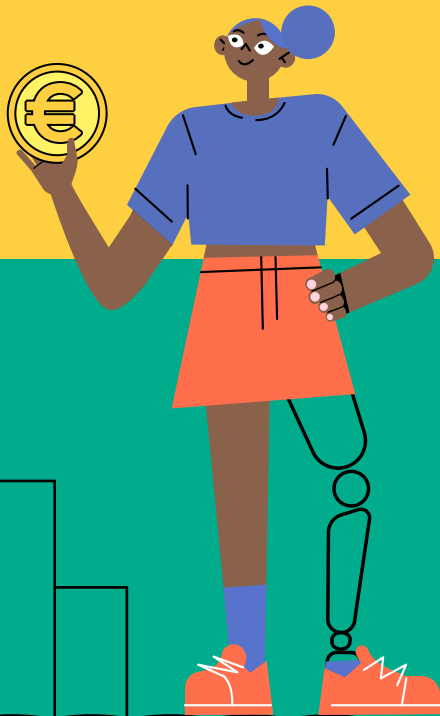




MINISTÈRE
DE L'ENSEIGNEMENT
SUPÉRIEUR
ET DE LA RECHERCHE

*Liberté
Égalité
Fraternité*

Un accès favorisé aux bourses sur critères sociaux



**pour les étudiants
en situation de
handicap ou
aidants d'un parent
en situation de
handicap**

esr.gouv.fr
etudiant.gouv.fr

Pour qui ?

1. Étudiants en situation de handicap

Vous êtes concerné si vous disposez d'une ouverture de droits notifiée par la Commission des droits et de l'autonomie des personnes handicapées (CDAPH).

Justificatif :

attestation d'ouverture d'un droit pendant l'année universitaire ou dans l'année précédant la date de la demande.



2. Étudiants aidants de parents en situation de handicap

Vous êtes concerné si vous venez en aide **de manière régulière et fréquente** à un parent en situation de handicap **pour accomplir tout ou partie des actes ou activités de la vie quotidienne** et que vous n'êtes pas salarié pour cette aide.

Le parent que vous aidez peut être :

- Votre père, votre mère, votre frère, votre sœur (ou demi-frère ou demi-sœur) ou votre enfant ;
- Votre conjoint ou partenaire si vous êtes marié(e) ou si vous avez conclu un pacte civil de solidarité (PACS), ainsi que le père, la mère ou l'enfant de votre conjoint ou de votre partenaire ;
- Le nouveau conjoint ou le nouveau partenaire de votre père ou de votre mère en cas de remariage ou de conclusion d'un PACS.

Justificatifs :

- **Document officiel justifiant des liens familiaux (livret de famille, acte de mariage ou PACS, etc.) ;**
- **Notification CDAPH de la personne aidée en situation de handicap mentionnant son besoin d'aide humaine.**



Quelles conditions ?

1. Remplir les conditions générales d'éligibilité à la bourse sur critères sociaux : [consulter la circulaire](#) ;
2. Être en dessous des plafonds de ressources pris en compte pour l'ouverture du droit à bourse : les bourses d'enseignement supérieur sur critères sociaux sont accordées en fonction d'un barème national qui prend en considération les ressources et les charges de la famille de l'étudiant. Les revenus retenus pour l'évaluation du droit à bourse sont ceux de l'année n-2, pondérés par la prise en compte :
 - de l'éloignement du domicile familial par rapport à l'établissement d'inscription à la rentrée universitaire ;
 - des enfants à charge de la famille ;
 - à partir de l'année 2023-2024 : de la situation de handicap de l'étudiant ou d'aidant de parents en situation de handicap.

Ce sont ces situations qui donnent lieu à l'attribution de points de charge : [consulter l'arrêté plafonds](#)

Pour en savoir plus sur les points de charge, consulter le guide de l'étudiant sur etudiant.gouv.fr

Circulaire



Arrêté plafonds



Guide de l'étudiant



Qu'est-ce que cela change ?

Simulateur de bourse

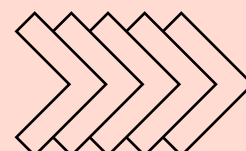


Ces points peuvent vous permettre selon les situations :

- Pour les étudiants non boursiers : d'être éligible à la bourse sur critères sociaux si vous dépassiez les plafonds de ressources auparavant ;
- Pour les étudiants boursiers : de voir le montant de votre bourse revalorisé (changement d'échelon).



Consultez le simulateur de bourse pour connaître votre situation actualisée sur le site lescrous.fr



Comment faire ?

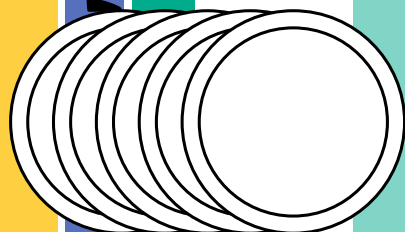
Comment faire pour bénéficier des points de charge attribués aux étudiants en situation de handicap ou aidants d'un parent en situation de handicap ?

A partir de la rentrée 2023-2024, ce sont 4 points de charge qui sont attribués à ces étudiants.

1. Étudiants non boursiers (première demande)

Pour demander une bourse sur critères sociaux, constituez un dossier social étudiant en vous connectant au site « etudiant.gouv.fr », rubrique « messervices.etudiant.gouv.fr », avant le 31 décembre. Au-delà de cette date, aucune demande de bourse ne peut être acceptée sauf dans les cas de changement durable et notable de votre situation ou de celle de votre famille.

Mes services étudiants



2. Étudiants déjà boursiers

Mettez à jour votre situation dans le suivi de votre dossier social étudiant pour que vos droits 2023-2024 soient réévalués. Une nouvelle notification remplaçant et annulant la précédente vous sera envoyée par le Crous.

Mes services étudiants

